

資源ごみのリサイクル



こんなに とことん リサイクル



ルールを守って出しましょう
リサイクル品を使いましょう
使うことでリサイクルの輪が完成しま〜す



飲食用缶



缶田リサイクルセンター



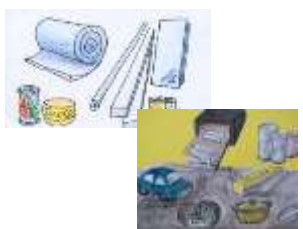
磁力を利用したコンベアでアルミ缶とスチール缶に仕分け



プレス機でプレス
アルミパック 20kg
スチールパック 50kg



製鉄工場 アルミ再生工場



建材、缶等に再生

飲食用びん



コンベアで色分け



色別にカレット化



再生工場へ



ガラス瓶、おはじき、ピー玉
路盤材にも

ペットボトル



中間処理施設



洗浄・粉碎



風でラベルをふき飛ばす



ペレットやフレーク

減容機



スチールロールインゴット



ペットボトルになるほか袋やユニフォームにも再生される

容器包装プラスチック



洗浄・粉碎



ガス化による分解



高炉で鉄製品の原料に



ペレットやフレーク



植木鉢、パック、定規ハンガーなどに再生

紙類



缶田エコステーション



種類別にそれぞれに再生工場へ



パルパー（巨大ミキサー）で古紙をトロトロのペースト状に

その後フロテーターでインク等を取り除く

古紙再生工場では洗浄、裁断などいくつもの工程を経て再生紙ができる



トイレットペーパー、再生紙、段ボール、猫のトイレなど

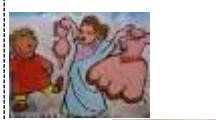
衣類



種類別に仕分けパッキング



船で海外へ



海外へ古着として輸出軍手、ウエスに再生も

植木剪定材



関谷植木剪定材受入事業場



富士山の近くの工場チップにする



かきまぜて水をかけ発酵させてたい肥に



牧場の敷き藁に堆肥、肥料に



バスやトラック、船の燃料に

使用済み食用油



坂ノ下積み替え所



回収した油をこしてドラム缶に



ポリタンクで茅ヶ崎の工場へ



油の再生工場ではBDFに



バスやトラック、船の燃料に

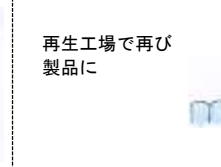
製品プラスチック



坂ノ下積み替え所



再生工場へ再び製品に



最終処理工場の溶鉱炉でリサイクル

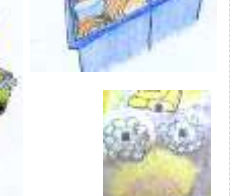


溶解メタルは金属回収して各金属工場へ

燃えないゴミ 危険・有害ごみ



再生工場（大磯）

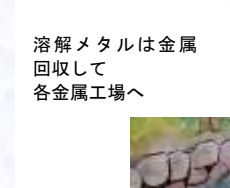


再生できる金属やレアメタルなどをピックアップ



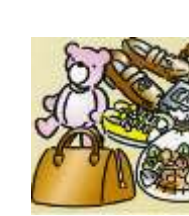
残った物はガラバゴスで5cm以下のチップに

最終処理工場の溶鉱炉でリサイクル

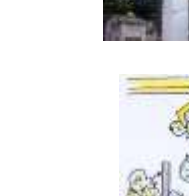


燃料ガス 土木材料 製鉄・非鉄原料

燃やすごみ



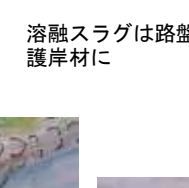
クリーンセンター



焼却灰はトラックで最終処理工場へ運搬



無害化リサイクル工場



溶解スラグは路盤材、護岸材に